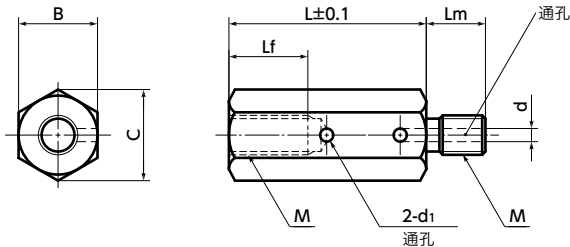


SHVAS 六角支柱(通孔型)



真空 无尘 SUS 不锈钢



- 单侧外螺纹、单侧内螺纹六角支柱。
- 通孔易于排出蓄积于设备、装置的螺丝孔底部的气体，为真空装置的真空抽吸提供支持。
- 也可将2个以上的六角支柱连在一起使用。
- 经过无尘洗净·无尘包装。→ P.xxxx

● 用途

真空装置/真空容器/FPD制造装置/半导体制造装置/电子显微镜

● 材质、表面处理



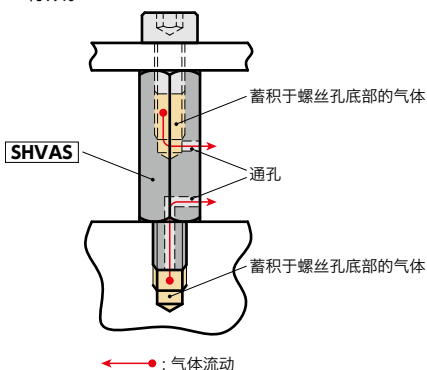
	SHVAS
主体	SUS304

单位: mm

型号	M (粗牙)		L												B	C (约)	Lm	Lf	d	d1	质量 (g)			
	螺纹公称直径	螺距	15	20	25	30	35	40	45	50	60	70	80	90								100	120	150
SHVAS-M3	M3	0.5	15	20	25	30	35	40									6	6.9	4.5	6	1.2	1.5	3.6 - 9.6	
SHVAS-M4	M4	0.7		20	25	30	35	40	45	50	60	70	80				7	8.1	6	8	1.5	1.5	6.5 - 26	
SHVAS-M5	M5	0.8			20	25	30	35	40	45	50	60	70	80	90	100		8	9.2	7.5	10	1.5	1.5	8.3 - 43
SHVAS-M6	M6	1				25	30	35	40	45	50	60	70	80	90	100	120	10	11.5	9	12	2	1.5	16 - 100
SHVAS-M8	M8	1.25						35	40	45	50	60	70	80	90	100	120	13	15	12	16	2	1.5	39 - 170

● 使用例

对需要排出蓄积于螺丝孔底部的气体的真空装置、真空容器有效。



● 型号指定

SHVAS-M4-40



如有订购多件相同尺寸的商品，我们将统一进行无尘包装。

1 散装零售 → P.xxxx 本产品每包 1 个	2 无尘洗净·无尘包装 → P.xxxx 无尘洗净、无尘包装完毕	3 螺纹切割 → P.xxxx 不可对应	4 防松动 → P.xxxx 不可对应	5 防脱落加工 → P.xxxx 不可对应
------------------------------	-------------------------------------	-------------------------	------------------------	--------------------------