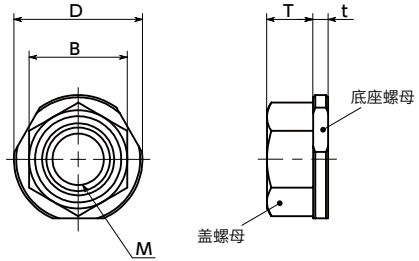


## SHNRS 防盗螺母 已取得专利 已注册的设计

SUS 不锈钢 防破坏



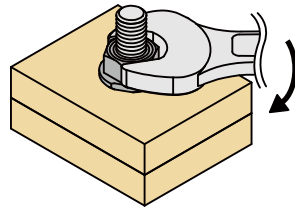
## ● 材质、表面处理

主体	SHNRS SUS304	
----	-----------------	--

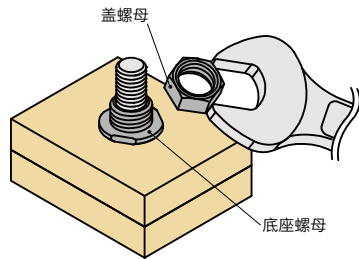
## ⚠ 使用注意事项

- 使用时请注意以下事项，以免严重损坏防盗性。
- 请勿与平垫圈，垫圈并用。
  - 请勿在螺栓或螺母涂抹润滑脂或油等润滑剂。
  - 座面请使用在与配合构件充分连接的部位。
- 另外，拆卸时，请确认拆卸专用工具 **SKW** 已完全嵌入底座螺母。

- 防盗螺母是市售的工具，可进行安装。由于无需更换工具，因此可减少安装的作业时。



- 拆卸时需要专用工具 **SKW**。市售的工具只能拆下盖螺母。底座螺母的形状不适合拆卸扳钳，拉管台等。



- 通过改变底座螺母的形状，也可制作客户自用的防盗螺母。
- 用途

室外设备的防盗/设备和装置的拆分，防盗/安全防范措施/安全措施

单位：mm

型号	M		B	D	T	t	拆卸专用工具	质量 (g)
	螺纹公称直径	螺距						
SHNRS-M6	M6	1	10	13.5	5	1.8	SKW-6	3.8
SHNRS-M8	M8	1.25	13	17	6.1	2	SKW-8	7
SHNRS-M10	M10	1.5	17	21.6	8.4	2.2	SKW-10	15.3
SHNRS-M10-P1.25	M10	1.25	17	21.6	8.4	2.2	SKW-10	15.3
SHNRS-M12	M12	1.75	19	24	9	2.5	SKW-12	20
SHNRS-M16	M16	2	24	30	13	3.3	SKW-16	43

## ⚠ 免责声明

本产品和通常的六角螺母相比防盗性得以提高，但并不保证能够完全防盗。

因此，因本产品发生的损害，费用等概不负责，敬请谅解。

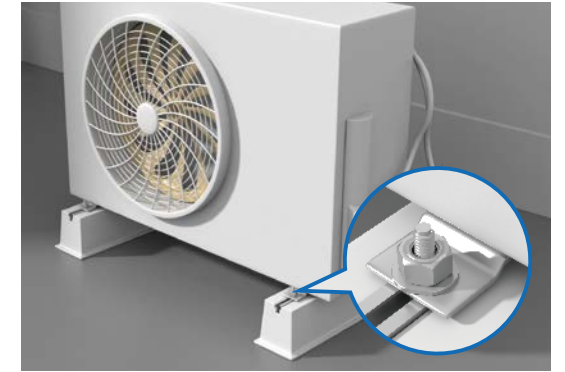
## ● 使用例

产品为SUS304制，不易生锈，适用于卡车电池或空调室外机等室外物品的防盗。



卡车电池的防盗

\*部分卡车电池连接用螺纹的螺距为细牙。螺距的详情请确认尺寸表。

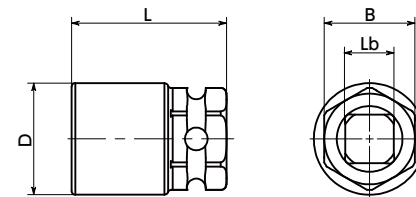


空调室外机的防盗

## ● SKW 拆卸专用工具

单位：mm

型号	D	L	B 对边宽度公称	Lb 插入角度	质量 (g)
SKW-6	19	32	17	9.5	42
SKW-8	22	32	19	9.5	53
SKW-10	27	39	24	12.7	93
SKW-12	29.5	41	24	12.7	106
SKW-16	37	52	32	19	215



- 请与市售的冲击扳手，扳钳，套筒扳手，棘轮手轮等组合使用。
- 附带冲击扳手用的O型圈，销。

## ● 型号指定

SHNRS-M8

1 散装零售 → P. xxxx	无尘洗净・无尘包装 → P. xxxx	螺纹切割 → P. xxxx	防松动 → P. xxxx	防脱落加工 → P. xxxx
本产品每包 1 个	不可对应	不可对应	不可对应	不可对应