

- 适用于活塞杆端部轴承的高度调整等用途。
- 可根据型号的末尾符号选择右螺纹、左螺纹。②

SHS-R——右螺纹

SHS-L——左螺纹

- 所有产品均附带六角螺母(3类)。

- 材质、表面处理

RoHS

	SHS
主体	S45C (硬度35 - 40HRC) 四氧化三铁保护膜(黑)
螺母	SS400 四氧化三铁保护膜(黑)

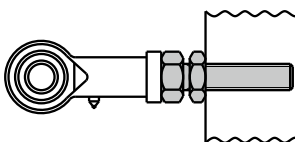
SHS-R 右螺纹 **SHS-L** 左螺纹

单位: mm

型号	M(粗牙)		L ₁	E ₁	E	H	H ₁	L	B	质量(g)
	螺纹公称直径 ①	螺距								
SHS-M4-R	M4	0.7	16.5	18	8	3.2	2.4	29.2	7	4
SHS-M6-R	M6	1	23.5	25	12	5	3.6	42	10	10
SHS-M8-R	M8	1.25	31	33	16	6.5	5	55.5	13	25
SHS-M10-R	M10	1.5	39	41	20	8	6	69	17	45
SHS-M12-R	M12	1.75	47	49	24	10	7	83	19	80
SHS-M16-R	M16	2	57	60	32	13	10	105	24	170
SHS-M4-L	M4	0.7	16.5	18	8	3.2	2.4	29.2	7	4
SHS-M6-L	M6	1	23.5	25	12	5	3.6	42	10	10
SHS-M8-L	M8	1.25	31	33	16	6.5	5	55.5	13	25
SHS-M10-L	M10	1.5	39	41	20	8	6	69	17	45
SHS-M12-L	M12	1.75	47	49	24	10	7	83	19	80
SHS-M16-L	M16	2	57	60	32	13	10	105	24	170

- 使用例

适用于调整活塞杆端部轴承。



- 型号指定

SHS-M10-R

产品符号 ① ②

无尘洗净·无尘包装 → P.xxxx

不可对应

螺纹切削 → P.xxxx

可对应, 费用另计

防松动 → P.xxxx

可对应, 费用另计

激光刻印 → P.xxxx

不可对应