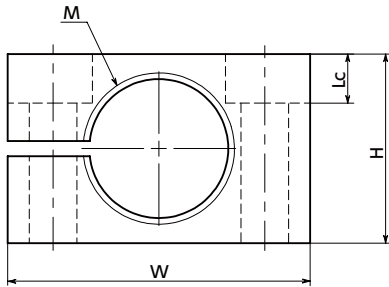
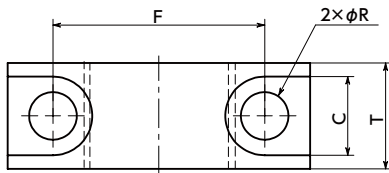


PKS 顶面安装托架



- 冲击吸收器安装用托架。
- 可使用市售的内六角螺栓安装到设备、装置上。


● 材质、表面处理



	PKS
主体	SS400 镀镍

尺寸

单位：mm

型号 	M(细牙)		W	H	T	F	C	Lc	R	适用螺纹尺寸*1		质量(g)
	螺纹公称直径	螺距								螺纹公称直径	螺距	
PKS08-10-A	M8	1	24	14	10	16	7.4	4.5	4.3	M8	1	15
PKS10-10-A	M10	1	25	15	10	17	7.4	4.5	4.3	M10	1	18
PKS12-10-A	M12	1	26	18	10	18	7.4	4.5	4.3	M12	1	20
PKS14-10-A	M14	1	32	20	12	22	8.9	5.5	5.3	M14	1	32
PKS14-15-A	M14	1.5	32	20	12	22	8.9	5.5	5.3	M14	1.5	33
PKS20-15-A	M20	1.5	40	25	14	28	10.4	6.5	6.3	M20	1.5	59
PKS25-15-A	M25	1.5	50	32	18	35	13.5	8.5	8.4	M25	1.5	110
PKS33-15-A	M33	1.5	62	40	20	45	16.5	10.5	10.4	M33	1.5	180

*1：请选择螺纹公称直径、螺距与所用冲击吸收器相同的型号。

● 型号指定

PKS20-15-A



 无尘洗净·无尘包装

不可对应