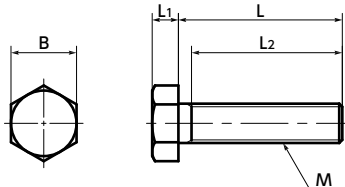


SPA-H 树脂螺丝(REN Y / 六角螺栓)



高强度 轻量 高比强度



● 材质、表面处理



	SPA-H
主体	RENY™*1 (玻璃纤维50%强化聚酰胺MXD6) (象牙色)
耐热温度*2	105°C

*1: RENY™是三菱瓦斯化学株式会社的商标或注册商标。
*2: 树脂材料的数值。视紧固扭矩等使用条件的不同,商品的最高使用温度会发生变化。

- RENY™制六角螺栓。
- RENY™是拉伸强度与抗弯强度优良的热可塑性工程塑料。
- 耐疲劳性、抗蠕变性与隔热性优良。
- 具有接近金属的强度,重量仅为铁的约1/5。
- 有关树脂螺丝的特性和使用注意事项,请参阅“树脂螺丝的特性”。➡ P.xxxx

● 用途

冷藏冷冻设备的隔热、防结露
电气·电子设备/海洋设备/电镀设备

单位: mm

型号	M(粗牙)		L	B	L1	L2*1	拉伸 断裂 载荷*2 (N)	扭转 断裂 扭矩*2 (N·m)	质量(g)	每包 数量
	螺纹公称直径	螺距								
SPA-M5-H	M5	0.8	8 10 12 15 20 25 30 35	8	3.5	全螺纹	2407	1.65	0.54 - 1.2	20
SPA-M6-H	M6	1	10 12 15 20 25 30 35 40	10	4(L≤40) 5(L≥50)	50(L≥55)	3106	2.74	0.95 - 4.4	10
SPA-M8-H	M8	1.25	10 12 15 20 25 30 35 40	13	5.5(L≤50) 6(L≥55)	30(L=50) 50(L≥55)	5335	6.22	1.9 - 12	10
SPA-M10-H	M10	1.5	12 15 20 25 30 35 40	17	7(L≤45) 8(L≥50)	20(L=45) 25(L=50) 50(L≥60)	7646	11.39	4.1 - 19	5
SPA-M12-H	M12	1.75	20 25 30 40	19	8(L≤70) 10(L≥80)	90(L≥100)	7511	15.93	7.2 - 33	1
SPA-M16-H	M16	2	50 55 60 70 80	24	13	50(L≥55)	19987	38.9	24 - 57	1

*1: L是()以外的尺寸时为全螺纹。
*2: 表中数值仅供参考,并非保证值。推荐紧固扭矩为扭转断裂扭矩的50%。
● 数量未满足1包的订单,会另外收取手续费。详情请垂询散装零售服务。

● 型号指定

SPA-M5-30-H



1 散装零售 ➡ P.xxxx	无尘洗净·无尘包装 ➡ P.xxxx	螺纹切割 ➡ P.xxxx	防松动 ➡ P.xxxx	防脱落加工 ➡ P.xxxx
可对应,费用另计	可对应,费用另计	不可对应	不可对应	不可对应