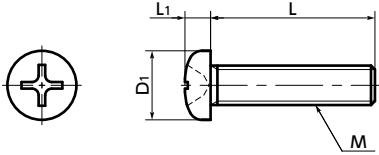


# SPA-P 树脂螺丝(RENY / 十字槽盘头小螺钉)



高强度 轻量 高比强度



● 材质、表面处理



	<b>SPA-P</b>
主体	REN <sup>TM</sup> *1 (玻璃纤维50%强化聚酰胺MXD6) (象牙色)
耐热温度*2	105°C

\*1: REN<sup>TM</sup>是三菱瓦斯化学株式会社的商标或注册商标。  
\*2: 树脂材料的数值。视紧固扭矩等使用条件的不同, 商品的最高使用温度会发生变化。

- RENY<sup>TM</sup>制十字槽盘头小螺钉。
- RENY<sup>TM</sup>是拉伸强度与抗弯强度优良的热塑性工程塑料。
- 耐疲劳性、抗蠕变性与隔热性优良。
- 具有接近金属的强度, 重量仅为铁的约1/5。
- 有关树脂螺丝的特性和使用注意事项, 请参阅“树脂螺丝的特性”。➔ P.xxxx

● 用途

冷藏冷冻设备的隔热、防结露  
电气·电子设备/海洋设备/电镀设备

单位: mm

型号 <sup>1</sup>	M(粗牙)		L <sup>2</sup>	D1	L1	十字槽 型号	拉伸断裂载荷*1 (N)	扭转断裂扭矩*1 (N·m)	质量(g)	每包 数量
	螺纹公称直径	螺距								
SPA-M1.7-P	M1.7	0.35	4	2.5	0.5	0	98	0.041	0.011	50
SPA-M2-P	M2	0.4	3 4 5 6 7 8 10 12	3.5	1.3	1	350	0.101	0.028-0.061	50
SPA-M2.6-P	M2.6	0.45	4 5 6 8 10 12	4.5	1.7	1	611	0.22	0.07-0.11	50
SPA-M3-P	M3	0.5	4 5 6 8 10 12 15 16 20 25 30	5.5	2	2	853	0.36	0.093-0.35	50
SPA-M4-P	M4	0.7	5 6 8 10 12 15 16 20 25 30	7	2.6	2	1499	0.85	0.2-0.68	50
SPA-M5-P	M5	0.8	8 10 12 15 20 25 30 35	9	3.3	2	2407	1.65	0.47-1.3	20
SPA-M6-P	M6	1	10 12 15 20 25 30 35 40	10.5	3.9	3	3106	2.74	0.83-2.1	20
SPA-M8-P	M8	1.25	12 15 20 25 30 35	14	5.2	3	5335	6.22	2.3-3.8	10

\*1: 表中数值仅供参考, 并非保证值。推荐紧固扭矩为扭转断裂扭矩的50%。  
● 数量未满足1包的订单, 会另外收取手续费。详情请垂询散装零售服务。

● 型号指定

**SPA-M5-20-P**



1 散装零售 ➔ P.xxxx	2 无尘洗净·无尘包装 ➔ P.xxxx	3 螺纹切割 ➔ P.xxxx	4 防松动 ➔ P.xxxx	5 防脱落加工 ➔ P.xxxx
可对应, 费用另计	可对应, 费用另计	不可对应	不可对应	不可对应