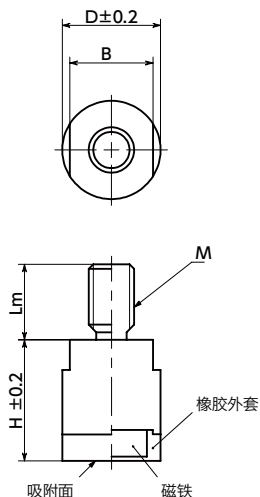


JHMS-ND 带座磁铁 - 橡胶外套型

- 使用橡胶外套包覆吸附面。
- 加大了橡胶外套和被吸附物之间的摩擦阻力，因此在滑动方向也能获得较大的吸附力。
- 即使是铸造面等粗糙面，也能通过橡胶的弹性切实进行吸附。
- 橡胶外套可防止划伤被吸附物。
- 外螺纹、已加工对边宽度。可切实固定到设备、装置上。

● 材质、表面处理




	JHMS-ND
磁铁	钕 镀镍
橡胶外套	TPE
底座	SUS430F
耐热温度	80°C



使用注意事项

橡胶外套的颜色可能会染到安装配合侧，敬请注意。

单位：mm

型号 	吸附力 (N)	D	M (粗牙)		H	Lm	B	质量 (g)
			螺纹公称直径	螺距				
JHMS-ND-13-M6	15	13	M6	1	16	10	11	16
JHMS-ND-16-M8	23	16	M8	1.25	18	12	13	29
JHMS-ND-20-M10	46	20	M10	1.5	20	14	17	52

● 型号指定

JHMS-ND-16-M8

