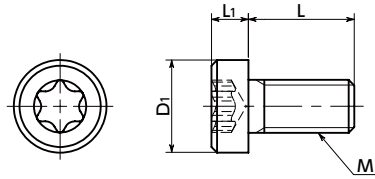


SPE-LH 树脂螺丝(PEEK / 梅花槽短头螺栓)

空间 耐热 耐药品 电绝缘性



● 材质、表面处理



SPE-LH	
主体	PEEK(聚醚醚酮)(淡茶)
耐热温度*1	260°C

*1: 树脂材料的数值。视紧固扭矩等使用条件的不同,商品的最高使用温度会发生变化。

⚠ 使用注意事项

由于PEEK螺丝成形时会产生螺距累积误差,请与螺母组合使用。如果不使用螺母,请与内螺纹的配合控制在20mm以下。



- PEEK制短头螺栓。
- PEEK是理化特性优异的热塑性超级工程塑料。
- 具有优良的耐药品。几乎不受浓硫酸、浓硝酸、浓氢氟酸以外的药品的侵蚀。
- 耐热性与耐水性优良,耐热强度高。
- 耐磨性、耐冲击性与耐疲劳性优良。
- 具有满足UL94标准中V-0级别的高阻燃性。
- 凹孔采用可承受大紧固扭矩的梅花槽*1。→ P.xxxx
- 请将专用扳手 **SKX** 或专用螺丝批头 **SKXB** 与专用磁性螺丝刀 **SRD** 组合使用以进行安装、拆卸。
- 在狭窄场所安装、拆卸时,请使用对应窄处作业梅花槽扳手 **SKX-N**。
- 有关树脂螺丝的特性和使用注意事项,请参阅“树脂螺丝的特性”。→ P.xxxx

*1: 梅花槽的形状在JIS B 1015:2008(ISO 10664:2005)“外螺纹零部件用梅花槽”中有规定。

● 用途

FPD生产设备/半导体生产设备/印刷电路板蚀刻设备/金属表面处理设备/化工厂/变压器/电气与电子设备/热水泵/化学泵

单位: mm

型号	M(粗牙)		L								D1	L1	适用扳手	梅花槽序号No.	拉伸断裂载荷*1(N)	扭转断裂扭矩*1(N·m)	质量(g)	每包数量	
	螺纹公称直径	螺距	6	8	10	12	16	20	25	30									40
SPE-M3-LH	M3	0.5	6	8	10	12	16	20				5.5	2.4	SKX-10	10	406	0.21	0.11 - 0.2	20
SPE-M4-LH	M4	0.7	6	8	10	12	16	20	25			7	3.1	SKX-20	20	760	0.5	0.2 - 0.41	20
SPE-M5-LH	M5	0.8	6	8	10	12	16	20	25	30		8.5	3.65	SKX-25	25	1277	0.95	0.34 - 0.8	20
SPE-M6-LH	M6	1			10	12	16	20	25	30	40	10	4.4	SKX-30	30	1747	1.65	0.63 - 1.45	10

*1: 表中数值仅供参考,并非保证值。推荐紧固扭矩为扭转断裂扭矩的50%。

● 数量未满足1包的订单,会另外收取手续费。详情请垂询散装零售服务。

● 相关产品

备有PEEK制六角螺母、垫圈 **SPE-N** **SPE-W**。→ P.xxxx



SKX 梅花槽扳手 → P.xxxx



SKX-N 对应窄处作业梅花槽扳手 → P.xxxx



SKXB 梅花槽短螺丝批头 → P.xxxx



SRD 磁性螺丝刀 → P.xxxx



● 型号指定

SPE-M5-30-LH



1 散装零售 → P.xxxx	2 无尘洗净·无尘包装 → P.xxxx	3 螺纹切割 → P.xxxx	4 防松动 → P.xxxx	5 防脱落加工 → P.xxxx
可对应,费用另计	可对应,费用另计	可对应,费用另计	不可对应	可对应,费用另计