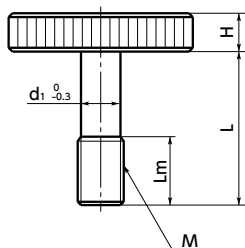
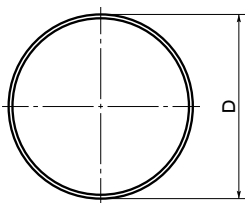


KUMS-SC 防脱落滚花旋钮



SUS 不锈钢



● 材质、表面处理



主体	KUMS-SC SUS304
----	-------------------

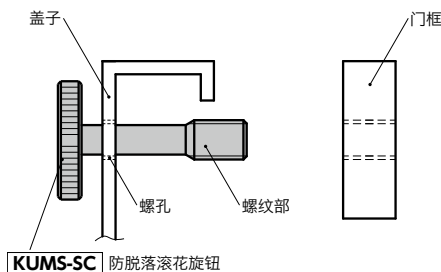
⚠ 使用注意事项

请将盖子侧的螺孔小径设定在d1以上。

请将盖子厚度设定在0.8mm以上。

- 防脱落型滚花旋钮。防止旋钮的脱落、丢失。
- 食品机械采取防止异物混入措施，适用于对应CE标志(→ P. xxxx)。
- SUS304制。适合于要求耐腐蚀性的食品机械、包装机械等用途。
- 扁平型。
- 安装示例

请在护罩上加工螺孔，将旋钮的螺纹部穿过。由于旋钮的螺纹部卡在盖子的螺孔上，即使从框架上卸下螺丝，旋钮也不会从盖子上脱落。



尺寸

单位：mm

型号	D ¹	M (粗牙)		Lm	H	d1	质量 (g)
		螺纹公称直径 ²	螺距				
KUMS-12-M3-SC	12	M3	0.5	4	2.5	2.2	2 - 3
KUMS-16-M4-SC	16	M4	0.7	5	3.5	3	6
KUMS-20-M5-SC	20	M5	0.8	6	4	3.9	11 - 12
KUMS-24-M6-SC	24	M6	1	8	5	4.6	20 - 21
KUMS-30-M8-SC	30	M8	1.25	10	6	6.3	36 - 40
KUMS-36-M10-SC	36	M10	1.5	12	8	8	69 - 77

型号	L (mm) ³					
	10	16	20	25	30	40
KUMS-12-M3-SC	●	●				
KUMS-16-M4-SC	●	●				
KUMS-20-M5-SC	●	●	●			
KUMS-24-M6-SC		●	●	●	●	
KUMS-30-M8-SC		●	●	●	●	
KUMS-36-M10-SC			●	●	●	●

● 型号指定

KUMS-24-M6-20-SC

产品符号 ¹ ² ³ 防脱落

³ 螺纹长度L请从表中标有●的尺寸中选择。

🧼 无尘洗净·无尘包装 → P.xxxx	🔧 螺纹组合 → P.xxxx	🔪 螺纹切割 → P.xxxx	🛡️ 防松动 → P.xxxx	🔱 激光刻印 → P.xxxx
欢迎洽询	不可对应	不可对应	不可对应	可对应, 费用另计