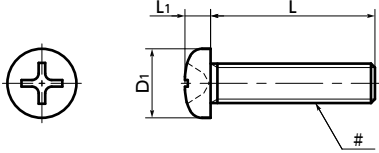


SPA-P(INCH) 树脂螺丝(REN Y / 十字槽盘头小螺钉 / 英制螺纹)



高强度 轻量 高比强度



● 材质、表面处理



SPA-P(INCH)	
主体	RENY™*1 (玻璃纤维50%强化聚酰胺MXD6) (象牙色)
耐热温度*2	105°C

*1: RENY™是三菱瓦斯化学株式会社的商标或注册商标。
*2: 树脂材料的数值。视紧固扭矩等使用条件的不同, 商品的最高使用温度会发生变化。

- RENY™制十字槽盘头小螺钉。
- 英制螺纹型。
- RENY™是拉伸强度与抗弯强度优良的热可塑性工程塑料。
- 耐疲劳性、抗蠕变性与隔热性优良。
- 具有接近金属的强度, 重量仅为铁的约1/5。
- 有关树脂螺丝的特性和使用注意事项, 请参阅“树脂螺丝的特性”。➔ P.xxxx

● 用途

冷藏冷冻设备的隔热、防结露
电气·电子设备/海洋设备/电镀设备

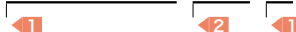
单位: inch

型号	#螺纹公称直径	L										D1	L1	十字槽 型号	拉伸断裂载荷*1 (N)	扭转断裂扭矩*1 (N·m)	质量(g)	每包 数量	
SPA-#2-56-P	No.2-56UNC	3/16	1/4	5/16	3/8								0.167	0.058	1	417	0.14	0.062 - 0.089	20
SPA-#4-40-P	No.4-40UNC		1/4	5/16	3/8	1/2	5/8	3/4	7/8	1			0.219	0.08	1	618	0.28	0.1 - 0.14	10
SPA-#6-32-P	No.6-32UNC		1/4	5/16	3/8	1/2	5/8	3/4	7/8	1			0.270	0.097	2	978	0.55	0.25 - 0.55	20
SPA-#8-32-P	No.8-32UNC		1/4	5/16	3/8	1/2	5/8	3/4	7/8	1			0.322	0.115	2	1485	1.07	0.39 - 0.81	20
SPA-#10-32-P	No.10-32UNF				3/8	1/2	5/8	3/4	7/8	1			0.373	0.133	2	2152	1.49	0.68 - 1.2	20
SPA-1 / 4-20-P	1/4-20UNC				3/8	1/2	5/8	3/4	7/8	1	1/4		0.492	0.175	3	3129	3.00	1.4 - 2.5	20

*1: 表中数值仅供参考, 并非保证值。推荐紧固扭矩为扭转断裂扭矩的50%。
● 数量未满1包的订单, 会另外收取手续费。详情请垂询散装零售服务。

● 型号指定

SPA-#4-40-1/4-P



1 散装零售 ➔ P.xxxx	无尘洗净·无尘包装 ➔ P.xxxx	螺纹切削 ➔ P.xxxx	防松动 ➔ P.xxxx	防脱落加工 ➔ P.xxxx
可对应, 费用另计	可对应, 费用另计	不可对应	不可对应	不可对应