

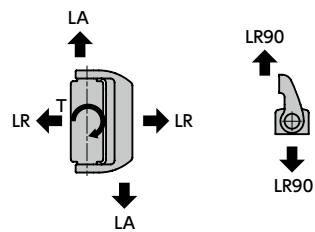
● 材质、表面处理

	<b>HNSWS</b>
主体	不锈钢铸件(相当于SUS316) 研磨表面处理(Ra < 0.8μm)
销	相当于SUS316L



型号	L (m)	质量 (g)
HNSWS-76-126-A	—	788
HNSWS-76-126-B	—	794
HNSWS-76-126-C	—	825
HNSWS-76-126-CK-2	2	970
HNSWS-76-126-CK-5	5	1207

● 强度



容许载荷			
LA(N)	LR(N)	LR90(N)	T(N·m)
2000	2000	2000	50

● 表中数值为参考值,并非保证值。

- 此种铰链可用于装置、安全栅栏等的门和盖板的安全开关和监视。
- 主体材质为耐腐蚀性优良的不锈钢铸件。
- 打开门时,开关的接点就会启动。通过NC接点在门打开的同时切断电路,同时通过NO接点通知门的打开。
- NC接点由于具备直接开路动作型的慢动作接点,所以可在动作时切实断开。
- 可以调整开关动作角度。
- 铰链为内螺纹型,从门的背面安装可以防止破坏。
- 有2种配线类型。  
 HNSWS-76-126-\* 连接器型  
 HNSWS-76-126-CK-\* 线缆型
- 连接器型可以从3种配线引出方向中选择。
- 连接器型 HNSWS-76-126-\* 可以使用带连接器的线缆 USCA-M12-8-\*-\*。

● 规格

	HNSWS-76-126-* 连接器型	HNSWS-76-126-CK-* 线缆型
使用负荷类别规定的 使用电压和电流	AC 15: AC24V / 2A*1 DC 13: DC24V / 2A*1	AC 15: AC250V / 3A*1 DC 13: DC250V / 0.3A*1
额定电压	最大DC36V、最大AC30V	最大DC250V、最大AC250V
保险丝额定	2A 500V, Typ gG	3A 500V, Typ gG
连接部	连接器(M12 A线 8极 公)	散线
附条件短路电流	1000A*1	
接点材质	银合金	
开关原理	慢动作接点、直接开路动作型*2	
线缆	0.34mm <sup>2</sup> 9芯线缆 包覆: PVC H05VV-F*3	
操作速度	2° /s~90° /s*2	
每小时的最大开关次数	600 次/h*2	
机械寿命	约100万次*2	
使用温度范围	-25°C~80°C	
可使用的污染度	3*1	
IP保护等级	IP67/IP69K*4	
认证	CE标志	
安全等级	SIL 3*5	
性能等级	PL e*5	
可靠性数据	B10: 1 000 000, B10 d: 5 000 000 B10 / B10 d: 20%*5	

- \*1: 符合EN 60947 - 5 - 1
- \*2: 符合IEC 60947 - 5 - 1
- \*3: 符合IEC 60332 - 1
- \*4: 符合EN 60529
- \*5: 符合EN ISO 13849 - 1



⚠ 使用注意事项

- 请勿在以下环境中使用:
  - 由于急剧的温度变化而产生结露的场所
  - 对开关产生强烈振动的场所
  - 有爆炸性气体或易燃性气体的场所
- 安装过程中和安装后的注意事项  
安装和维护必须由具备相关资格的人员实施。
- 冲击和振动  
请勿对开关施以冲击。过度的冲击或振动可能无法保证开关的正常工作。
- 配线时的注意事项  
请确认电压和电流小于“规格”中使用负荷类别规定的使用电压和电流。  
请将接点保护用的保险丝串联使用。  
在任何情况下,都不要打开开关的后盖。
- 使用限制  
使用安全开关铰链(不锈钢制) HNSWS 时请按照使用说明书充分遵守动作限度和安全事项。  
使用安全开关铰链(不锈钢制) HNSWS 时,必须了解并遵守以下标准。
  - EN 954 - 1
  - EN 60204 - 1
  - EN 1088
  - EN ISO 12100 - 1
  - EN ISO 12100 - 2
 请勿以下述未设想的用途或安装方法使用。  
请勿用于核电站、火车、飞机、汽车、焚烧炉、医疗机械或其他需要两人以上且安全依赖于开关正确操作的用途。

● 相关产品

备有相同形状的不带开关功能的  
HNSWS-N。  
→ P.xxxx



备有可用于连接器型  
HNSWS-76-126-\* 的M12 - 8极  
引线线缆 USCA-M12-8-\*。  
→ P.xxxx

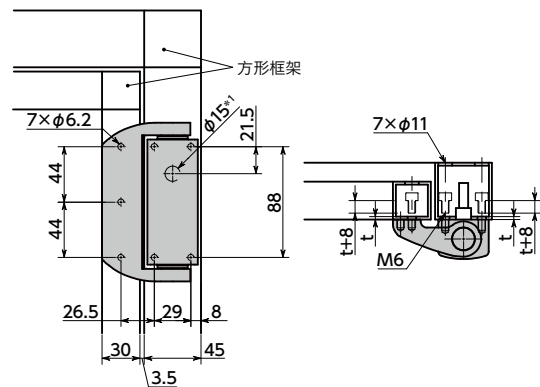


● 型号指定

**HNSWS-76-126-A**

- 安装
- 安装示例(将 **HNSWS-76-126-\*** 安装到中空 □30 和 □45 方形框架上时)  
安装铰链使用的螺纹长度, 请设定为安装对象门、盖板的厚度 t 尺寸 + 8mm。更长或更短可能会损坏铰链。  
推荐的紧固扭矩为 10N·m。

**HNSWS-76-126-C** | **HNSWS-76-126-CK-\*** 可在门的内部配线。

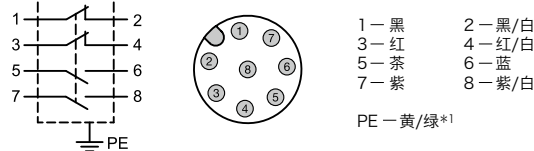


\*1: 使用 **HNSWS-76-126-C** | **HNSWS-76-126-CK-\*** 时

- 铰链的旋转角度  
使用时铰链的旋转角度请勿超过 180°。
- 配线、连接器  
将安全开关铰链 **HNSWS** 作为安全开关(门连锁装置)时, 电路必须连接 NC 接点, 并串联 NC 接点电路保护用保险丝。  
连接器型安全开关铰链 **HNSWS-76-126-\*** 可以使用带连接器的线缆 **USCA-M12-8-\*\*-\***。  
从电路中拔出连接器型 **HNSWS-76-126-\*** 的连接器之前, 请关闭电路电压。

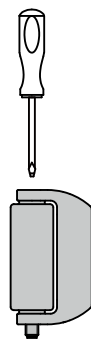
连接器型 **HNSWS-76-126-\*** 只能用于 PELV 电路。

**铰链内回路**      **连接器引脚排列**      **线缆芯线被覆颜色**



\*1: 仅限 **HNSWS-76-126-CK-\***

- 开关动作角度的确认、调整  
检查开关的工作角度, 如有必要, 请用一字螺丝刀调整工作角度。



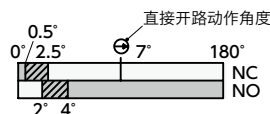
关于铰链的开关功能, 请在机器开始运转前确认开关工作正常。

之后, 请确认每次铰链打开时, 保护装置都会使机器停止。

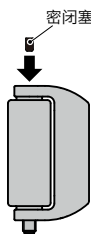
关于调整前的动作角度, NC 接点为 2.5°, NO 接点为 4°。NC 接点和 NO 接点的开关动作角度可以同时向 0° 方向最大调整到 2°。

不能单独调整 NC 接点和 NO 接点的开关动作角度。(例如: NC 接点的动作角度调整为 1.5° 时, NO 接点的动作角度调整为 3°)

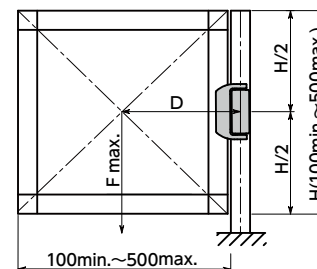
直接开路工作角度固定为 7°。



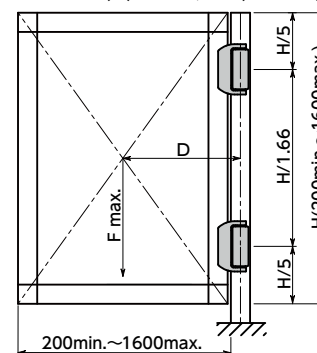
- 密封塞的安装  
安装铰链后, 请务必使用附带的密封塞堵住工作角度调整孔。  
如果未正确插入密封塞, 灰尘和液体可能会侵入电气接点, 从而损坏设备的功能。



- 门的重量
- 使用 1 个铰链时  
 $F \max.(N) = 50,000(N \cdot mm) / D(mm)$



- 使用 2 个铰链时  
 $F \max.(N) = 400,000(N \cdot mm) / D(mm)$



- 使用 3 个铰链时  
 $F \max.(N) = 500,000(N \cdot mm) / D(mm)$

