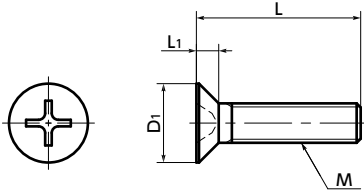


# SPE-F 树脂螺丝(PEEK / 十字槽埋头小螺钉)



🔥 耐热    🧪 耐药品    ⚡ 电绝缘性



● 材质、表面处理



	<b>SPE-F</b>
主体	PEEK (聚醚醚酮) (淡茶)
耐热温度*1	260°C

\*1: 树脂材料的数值。视紧固扭矩等使用条件的不同, 商品的最高使用温度会发生变化。

⚠️ 使用注意事项

由于PEEK螺丝成形时会产生螺距累积误差, 请与螺母组合使用。如果不使用螺母, 请将与内螺纹的配合控制在20mm以下。

- PEEK制十字槽埋头螺钉。
- PEEK是理化特性优异的热可塑性超级工程塑料。
- 具有优良的耐药性。几乎不受浓硫酸、浓硝酸、浓氢氟酸以外的药品的侵蚀。
- 耐热性与耐水性优良, 耐热强度高。
- 耐磨性、耐冲击性与耐疲劳性优良。
- 具有满足UL94标准中V-0级别的高阻燃性。
- 有关树脂螺丝的特性和使用注意事项, 请参阅“树脂螺丝的特性”。➡ P.xxxx
- 用途

FPD生产设备/半导体生产设备/印刷电路板蚀刻设备/金属表面处理设备/化工厂/变压器/电气与电子设备/热水泵/化学泵

单位: mm

型号	M(粗牙)		L										D1	L1	十字槽型号	拉伸断裂载荷*1 (N)	扭转断裂扭矩*1 (N·m)	质量 (g)	每包数量	
	螺纹公称直径	螺距	4	5	6	8	10													
<b>SPE-M2-F</b>	M2	0.4	4	5	6	8	10							4	1.2	1	165	0.071	0.02 - 0.039	20
<b>SPE-M2.6-F</b>	M2.6	0.45	4		6	8	10							5.2	1.5	1	291	0.15	0.045 - 0.0716	20
<b>SPE-M3-F</b>	M3	0.5		5	6	8	10	12	15	16	20	25		6	1.75	2	405	0.21	0.057 - 0.22	20
<b>SPE-M4-F</b>	M4	0.7			6	8	10	12	15	16	20	25	30	8	2.3	2	738	0.47	0.17 - 0.47	20
<b>SPE-M5-F</b>	M5	0.8				8	10	12	15		20	25	30	10	2.8	2	1234	0.96	0.37 - 0.8	10
<b>SPE-M6-F</b>	M6	1					10	12	15		20	25	30	12	3.4	3	1749	1.64	0.41 - 1.2	10
<b>SPE-M8-F</b>	M8	1.25							15		20	25	30	16	4.4	3	3261	3.68	1.3 - 2.4	5

\*1: 表中数值仅供参考, 并非保证值。推荐紧固扭矩为扭转断裂扭矩的50%。

● 数量未满足1包的订单, 会另外收取手续费。详情请垂询散装零售服务。

● 相关产品

备有PEEK制六角螺母 [SPE-N]。➡ P.xxxx



● 型号指定

**SPE-M5-20-F**



1 散装零售 ➡ P.xxxx	🌿 无尘洗净·无尘包装 ➡ P.xxxx	🔧 螺纹切割 ➡ P.xxxx	🔒 防松动 ➡ P.xxxx	🔧 防脱落加工 ➡ P.xxxx
可对应, 费用另计	可对应, 费用另计	可对应, 费用另计	不可对应	不可对应