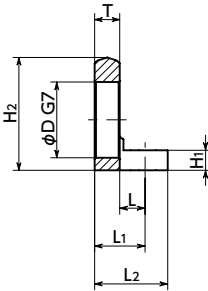
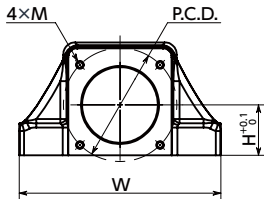
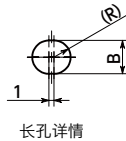
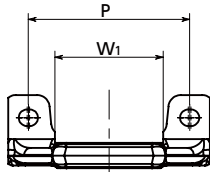


SMBL 马达托架 - L型



- 适用于小型伺服马达(法兰尺寸□38、□40、□60)的L型马达托架。
- 适用于额定输出50~600W的马达。

单位: mm

型号	马达法兰尺寸	D	H	P.C.D.	M	W	W ₁	T	B	P	L	L ₁	L ₂ *1	H ₁	H ₂ *1	质量(g)
SMBL-38-20-M3-RY	□38	30	20	45	M3	80	43	10	6.6	64	10	20	29	8	45	170
SMBL-38-22-M3-RY	□38	30	22	45	M3	80	43	10	6.6	64	10	20	29	8	45	170
SMBL-38-23-M3-RY	□38	30	23	45	M3	80	43	10	6.6	64	10	20	29	8	48	180
SMBL-38-25-M3-RY	□38	30	25	45	M3	80	43	10	6.6	64	10	20	29	8	48	180
SMBL-40-20-M4-RY	□40	30	20	46	M4	80	43	10	6.6	64	10	20	29	8	45	170
SMBL-40-22-M4-RY	□40	30	22	46	M4	80	43	10	6.6	64	10	20	29	8	45	170
SMBL-40-23-M4-RY	□40	30	23	46	M4	80	43	10	6.6	64	10	20	29	8	48	180
SMBL-40-25-M4-RY	□40	30	25	46	M4	80	43	10	6.6	64	10	20	29	8	48	180
SMBL-60-30-M4-RY	□60	50	30	70	M4	120	63	12	9	96	13	25	40	8	64	330
SMBL-60-30-M5-RY	□60	50	30	70	M5	120	63	12	9	96	13	25	40	8	64	330

*1: 由于是铸造面, 外形尺寸仅供参考。(基于 JIS B 0403 标准)

● 选型表

产品符号	马达制造商	马达法兰尺寸	额定输出 (W)
SMBL-38	松下	□38	50~100
SMBL-40	松下 三菱电机 安川电机	□40	50~200
SMBL-60	松下 三菱电机 安川电机	□60	100~600

● 使用例

不受安装方向限制的双面兼容设计



● 材质、表面处理



SMBL	
主体	FC200以上 低温镀铬处理

● 型号指定

SMBL-38-20-M3-RY

